



Estado do Ceará  
CÂMARA MUNICIPAL DE TRAIRI  
Juntos venceremos  
Biênio: 2025 - 2026

## GABINETE DA VEREADORA VIVIANNE PINTO MACEDO ROCHA

### INDICAÇÃO Nº 006/2026

Senhores Vereadores e Vereadoras,

A Vereadora que esta subscreve, conforme preceituam os artigos 141 e 142 do Regimento Interno desta Câmara Municipal, apresenta a INDICAÇÃO que após dada ciência ao Plenário, requer que seja encaminhado expediente ao Excelentíssimo Prefeito Municipal de Trairi, Senhor Carlos Gustavo Monteiro Moreira, com a seguinte Indicação:

**INDICA AO CHEFE DO PODER EXECUTIVO MUNICIPAL, QUE SEJAM ADOTADAS AS PROVIDÊNCIAS NECESSÁRIAS PARA A PAVIMENTAÇÃO EM PEDRA TOSCA NA TRAVESSA MAGALHÃES, NO BAIRRO ALTO SÃO FRANCISCO, COM UMA EXTENSÃO APROXIMADA DE 36 METROS DE COMPRIMENTO POR 6 METROS DE LARGURA, CONFORME MOSTRA MAPA EM ANEXO, NESTE MUNICÍPIO DE TRAIRI.**

#### JUSTIFICATIVA

A presente indicação atende à solicitação dos moradores da referida via, que atualmente se encontra em condições precárias de trafegabilidade.

Com o período chuvoso, a rua vem sofrendo forte desgaste, ocasionando buracos, erosões, lama e acúmulo de água, dificultando a passagem de pedestres, motocicletas e veículos. A situação tem gerado transtornos diários, riscos de acidentes e constrangimentos à população, que muitas vezes precisa sair de suas residências enfrentando sujeira e insegurança.

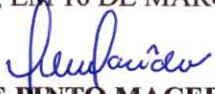
Dessa forma, o calçamento em pedra tosca se apresenta como solução adequada e necessária, proporcionando melhor drenagem da água das chuvas, segurança, valorização das residências e qualidade de vida para a comunidade.


Pelo exposto, solicito ao Poder Executivo a adoção das providências cabíveis com a maior brevidade possível.

CÂMARA MUNICIPAL DE TRAIRI, EM 16 DE MARÇO DE 2026

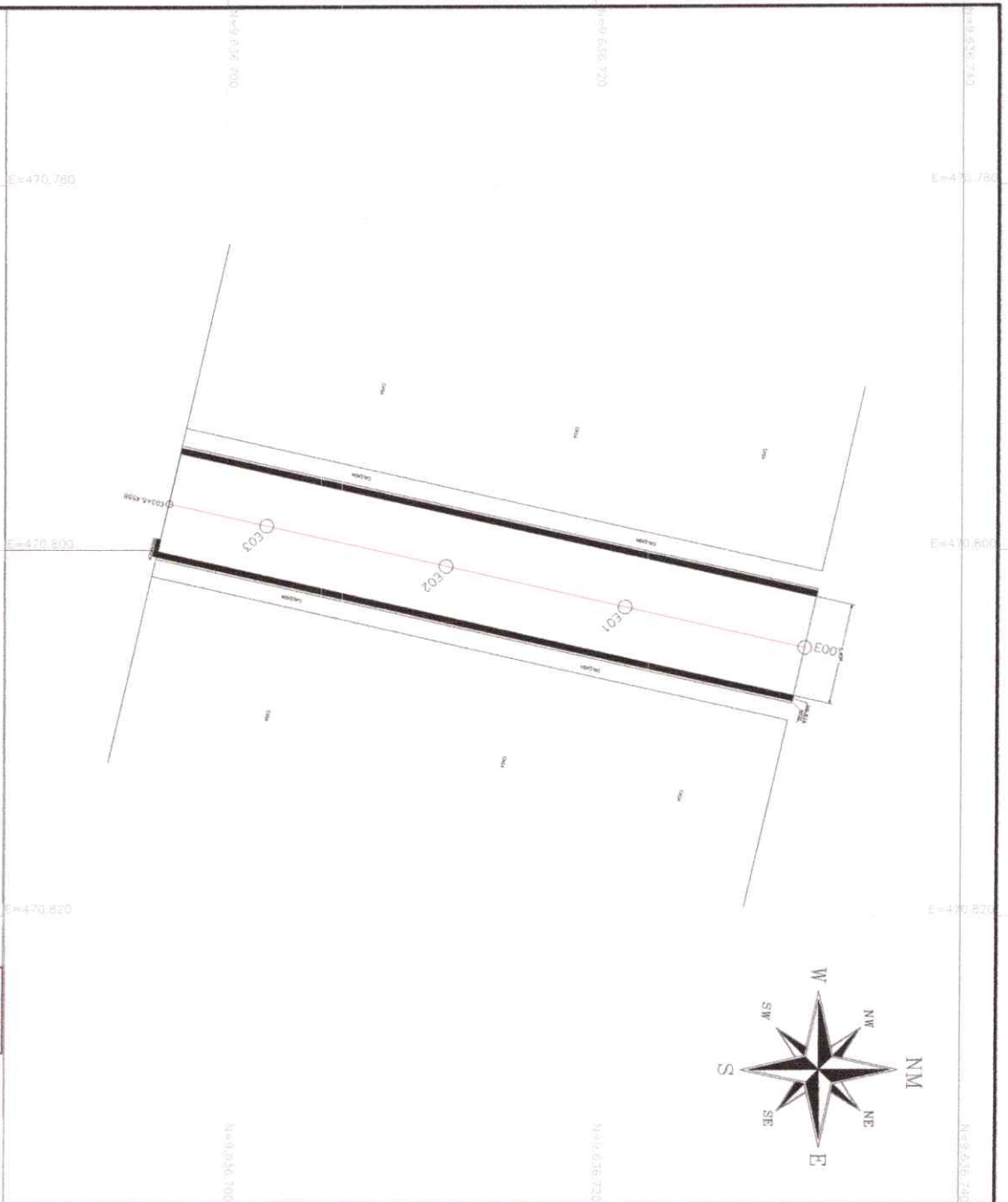
CÂMARA MUNICIPAL DE TRAIRI/CE  
ENCAMINHAMENTO DE INDICAÇÃO  
TRAIRI/CE 26/03/2026

  
PRESIDENTE

  
VIVIANNE PINTO MACEDO ROCHA  
Vereadora (SDD)

CÂMARA MUNICIPAL DE TRAIRI  
RECEBIDO EM 18/03/26  
ASS: 



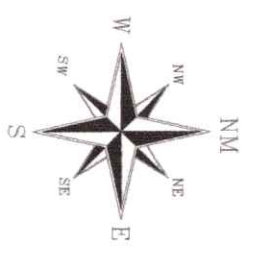


Legenda

Dim: 35,4558 Por 6,00 = 212,7348 m<sup>2</sup>

Dim: Linear do M.Fio 70,9116

Dim: Sarj 0,30 mm



SISTEMA DE COORDENADAS PLANAS UTM

DATUM OFICIAL = SIRGAS60

MERIDIANO CENTRAL 31° W

LATITUDE = 37°13'48.75"

LONGITUDE = 375°42'37.70"

UTM N = 91CAG70082 m

UTM E = 47080300 m

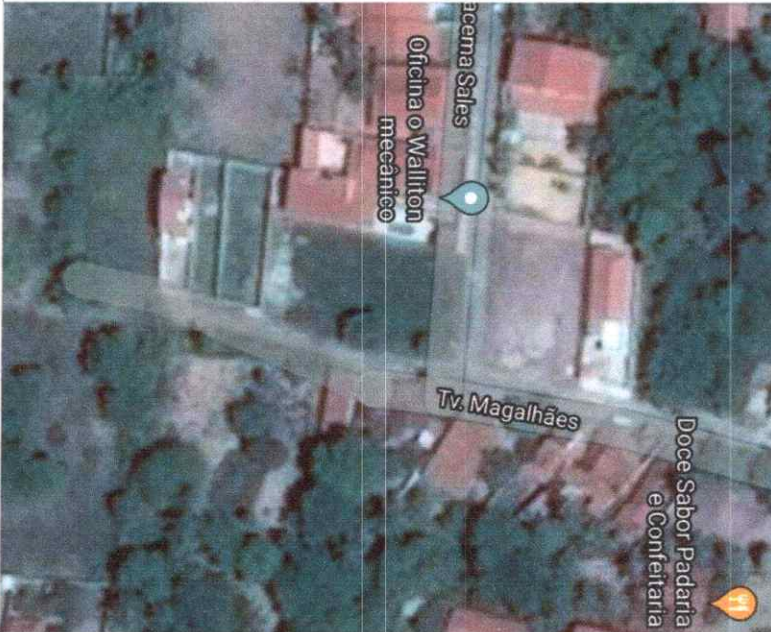
K-Fator de Escala = 0,99960476

Data = 14/09/2005

escarvençencia meridiana = 0,034,337"

d=declinação magnética = 117'

da=variação anual da declinação magnética = 117'



DESCRIÇÃO: Compi. Da Pavimentação Calçamento

LOCAL: Trairi Rua: Tv Magalhães

ENQ<sup>o</sup> RESP.

DESENHISTA: Sidnei

Rv. Serviços LTDA-ME

PRQP:

TOPÓGRAFO: Sidney Araújo

ESCALA:

DATA: